

Structural drawing of a bridge deck showing five cross-sections (1001 to 1005) and a detail view (A). The drawing includes dimensions, material specifications, and reinforcement details.

Section Labels:

- 1001 RHS300x100x8
- 1000 RHS300x100x8
- 16 PL 8x220x333.78
- 4 M12x140

Detail View (A):

- 13 PL 10x106x280
- 14 PL 10x230x280
- 15 PL 8x100x300
- 3 M16x160

Dimensions:

- Horizontal dimensions: 64, 334, 2, 400, 9110, 300, 1145.
- Vertical dimensions: 1145, 1160, 1160, 1160, 1160, 1160, 1160, 1145.

Reinforcement Details:

- 13 PL 10x106x280
- 14 PL 10x230x280
- 15 PL 8x100x300
- 3 M16x160

Technical drawing of a beam-to-column connection. The drawing shows a side elevation of a beam (1000)RHS300x100x8 connected to a column. The beam is supported by a base plate (1003)PL 10x230x280. The column is a square tube (1002)PL 10x106x280. The connection is made using three vertical bolts (3 M16x160) and a horizontal plate (1004)PL 8x100x300. Dimensions include 280mm for the beam flange width, 20mm for the gap, 150mm for the bolt spacing, and 65mm, 100mm, and 65mm for the vertical dimensions of the beam flange. The column has a height of 75mm, 80mm, and 75mm for different sections.

Prerez A - A

(1000) RHS 300x100x8

(15) PL 8x100x300

(13) PL 10x106x280

(14) PL 10x230x280

3 M16x160

(1001) RHS 300x100x8

(1000) RHS 300x100x8

(16) PL 8x220x333.78



2 M12x140

64 77 110 147 3

334

- PRED IZDELAVO JEKLENE KONSTRUKCIJE JE POTREBNO PREVERITI TEHNIČNO POROČILO.
- VSE MERE JE PRED ZAČETKOM DEL POTREBNO PREVERITI IN USKLADITI Z NAČRTI ARHITEKTURE, NAČRTI GRADBENIH KONSTRUKCIJ TER DEJANSKIMI MERAMI NA TERENU.
- PRED IZDELAVO JEKLENE KONSTRUKCIJE JE POTREBNO IZDELATI GEODETSKI POSNETEK BETONSKE KONSTRUKCIJE, SIDRA JE POTREBNO VGRADITI TOČNO, POD NADZOROM INŽENIRJA GEODETSKE STROKE.
- PRAZEN PROSTOR MED PRITRITVENIMI PLOČEVINAMI I V BETONSKO KONSTRUKCIJO SE ZALUJE Z VISOKO TRDNO EKSPANZIJSKO PODVLIVNO MASO – PO NAVODILIH PROJEKTANTA.
- PODKONSTRUKCIJE NENOSILNIH ELEMENTOV IN PRIKLJUČNIH ELEMENTOV OPREME JE POTREBNO USKLADITI Z IZBRANIMI DOBAVITELJI.
- UPOŠTEVATI JE POTREBNO ZAHTEVE V PZI PROJEKTIH TER KASNEJŠE DOGOVORE, KI SO JIH POTRDILI ODGOVORNI PROJEKTANTI.
- PRITRITVENE ELEMENTE TEHNIČNE OPREME I V POTREBNE IZVRTINE V JEKLENIH KONSTRUKCIJAH OZ. DODATNE NOSILNE ELEMENTE JE POTREBNO USKLADITI Z DOBAVITELJEM TEHNIČNE OPREME. OGRAJE I V STOPNIŠNE REŠETKE SE MONTIRA V SKLADU Z ARHITEKTURNIMI SHEMAMI. I V DELAVNIŠKI DOKUMENTACIJI JE POTREBNO OBDELATI VSE SPOJE. USTREZNOST POTRDI PROJEKTANT.
- OSTRE ROBOVE PLOČEVIN I V PROFILOV SE POBRUSI I V RADIJU $R=3\text{ mm}$ OZ. I V SKLADU Z NAVODILI PROIZVAJALCA ANTIKOROZIJSKEGA PREMAZA.
- VSE ODPRTE CEVI JE POTREBNO NA IZREZH ZAPRETI S PLOČEVINO DEBELINE 3mm .

- JEKLENE KONSTRUKCIJE JE POTREBNO IZDELATI, SESTAVITI IN MONTIRATI V SKLADU S SIST EN 1090-2, RAZRED IZDELAVE EXC2 v delih varjenih spojev.
- ZVARI, KI NISO POSEBEJ OZNAČENI V RISBAH, SE IZDELAJO KOT POLNO NOSILNI V VARI ALI POLNO NOSILNI KOTNI VARI $a_{min}=0,6 \times t$ TER ENOSTRANSKI KOTNI VARI (ŠKATLASTI PROFIL) $a_{min}=1,15 \times t$. PLOČEVINE V VIJAČENIH SPOJIH SE VARJU S POLNO PENETRIRANIMI V ZVARI, TAKO DA ZVARI NE OMEJEUJO PROSTORA ZA VIJAKE. SIDRA MORAJO BITI NA SIDRNE PLOČEVINE PRIVARJENA S POLNO NOSILNOSTJO. SOČELNI MONTAŽNI VARI SE IZDELAJO KOT POLNO PENETRIRANI V VARI. VARI V SKLADU Z WPQR POSTOPKI IZVAJALCA IN WPS ZAPISI, KI MORAJO BITI PREDLOŽENI ODGOVORNEMU PROJEKTANTU V POTRDITEV. KVALITETA ZVAROV V SKLADU S SIST EN 1090-2, EXC2, TOLERANCE: B (EN 1090-2, ISO 5817) , POVRŠINA V SKLADU S P3 PO ISO 8501-3. PRIPRAVA ZVAROV PO EN ISO 9692-A IN EN ISO 9692-2.
- STANDARDNI VALJANI PROFILI IN PLOČEVINE: S235 J2 po SIST EN 10025
- SLOŠNE VIJAČNE ZVEZE V SKLADU S SIST EN ISO 4014, SIST EN ISO 4032 IN SIST EN ISO 7089, TER SIST EN 15048-1, KVALITETE 8.8.
- NAVOJNE, SIDRNE PALICE - MATERIAL IN KVALITETA V SKLADU Z EN ISO 898-1:8.8
- KONSTRUKCIJA SE BARVA PO IZBIRI ARHITEKTA. JEKLENA KONSTRUKCIJA VROČE CINKANA POŠTEVATI JE POTREBNO VSE VELJAVNE PREDPISE IN STANDARDE.

Projektanta podatki LINC d.o.o. Glavni trg 170b, SI-2000 Maribor t: +386 (0)2 2500 847 e: b.jurcic@linc.si reg. št. pri IZ: 0890		 STRUCTURAL ENGINEERING CONSULTING				Investor: Mestna občina Ljubljana Mestni trg 1, 1000 Ljubljana Naziv: KONTRA arhitekti d.o.o. Grobnice nabrežje 23, 1000 Ljubljana	
Vidno priložilo M. GREGORIŠ, udia		Delo št.: PA-1222		Objekt: CENTER PLEZALNIH ŠPORTOV LJUBLJANA		Vrsta gradnje: novo	
Podizalci inženirji N. KRISTANIČ, udig		Delo št.: G-3119		Vrsta naloge: 2.1 – NAČRT GRADBENIH KONSTRUKCIJ		Vrsta projekta 190/0	
Dodatki: F. PEHAROA, miig		Delo št.: _____		Vrsta naloge: Jeklena konstrukcija		Vrsta projekta G-311/0	
Datum: junij 2025		Datum: _____		Naslov: NOSILECNA NA STREHI GLAVNEGA OBJEKTA		Fazna razdelitev: _____	
Merilo: 1:10, 1:25		Format: A1		Datum: _____		Skupna abstrakcija: _____	



KOSOVNICA PROFILOV IN PLOEVIN					Objekt	CPŠ LJUBLJANA	
					Številka projekta	190/23	
					Številka risbe	G-JK- 01	
Pozicija zvarjenja	Pozicija profila	Opis	Koli ina	Dolžina (mm)	Material	Posamezna teža (kg)	Skupna teža (kg)
1000	10	RHS300x100x8	7	8.948	S235	413,4	2.893,9
1001	11	RHS300x100x8	7	1.215	S235	56,1	392,9
1002	13	PL 10x106x280	14	280	S235	1,5	20,3
1003	14	PL 10x230x280	7	280	S235	5,1	35,4
1004	15	PL 8x100x300	7	300	S235	1,9	13,2
16	16	PL 8x220x333.78	7	334	S235	4,6	32,3

SKUPNA KOLI INA	49
SKUPNA TEŽA	3.388 kg

H KON NI TEŽI JE POTREBNO PRIŠTETI TEŽO ZVAROV 3%



L

I

E

STRUCTURAL

ENGINEERING

CONSULTING

Objekt

CPŠ LJUBLJANA

Številka projekta

190/23

Številka risbe

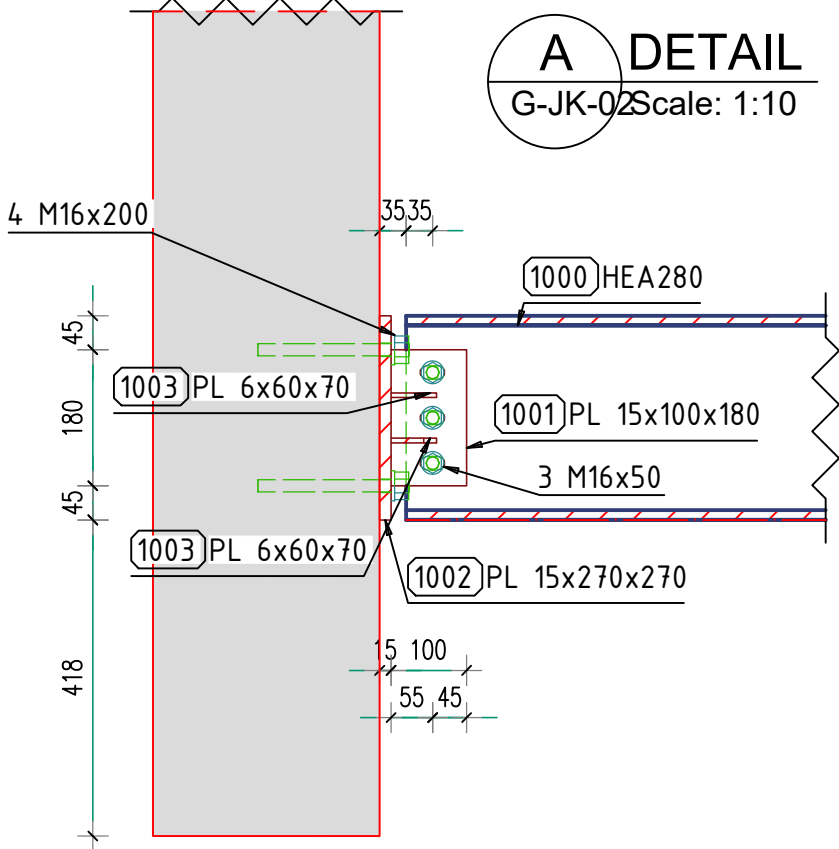
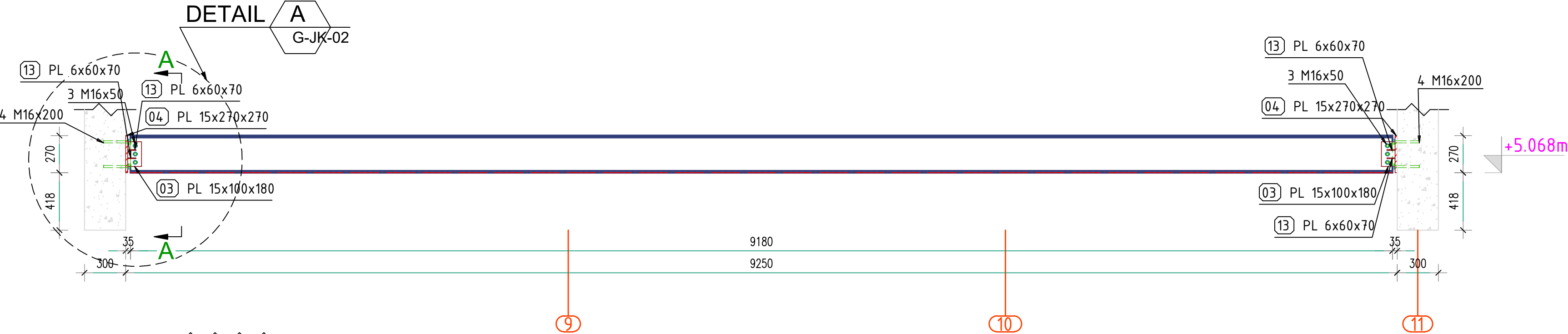
G-JK- 01

KOSOVNICA VIJAKOV IN SIDER

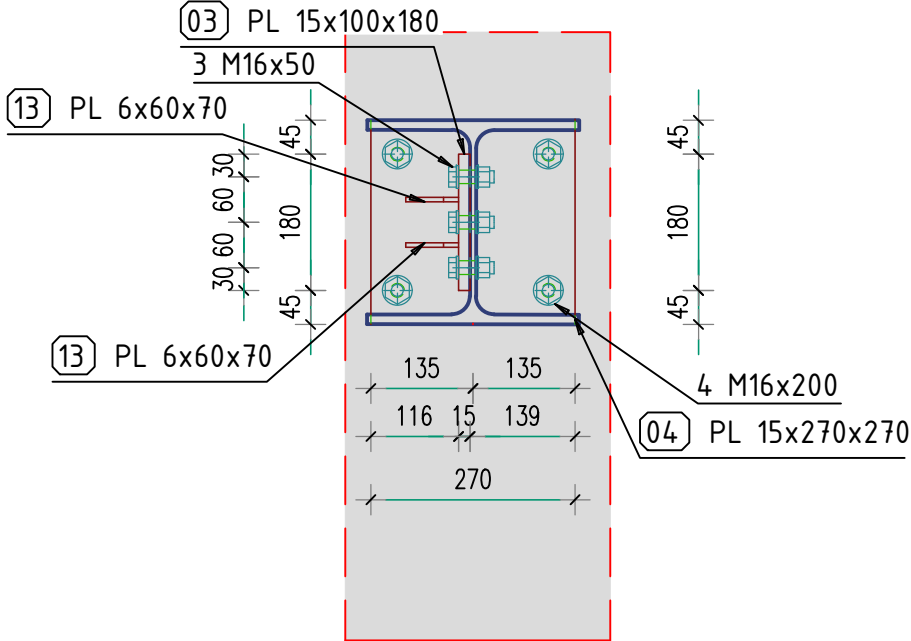
Koli ina	Opis	Dolžina	Grade	Standard	Posamez na teža	Skupna teža	Remark
		(mm)			(kg)	(kg)	
21	M16x160	160	Carbon	HILTI HIT-HY 200-A HIT-Z	0,3	6,5	
28	M12x140	140	Carbon	HILTI HIT-HY 200-A HIT-Z	0,2	6,7	

SKUPNA KOLI INA	49
SKUPNA TEŽA	13,2 kg

POGLED NA NOSILEC ATRIJA, M 1:25



Prerez A - A



OPOMBE:
- Materialne karakteristike in opombe glej list G-JK-01

Projektant načrta: LINE d.o.o. Glavni trg 17/b, SI-2000 Maribor t: +386 (0)2 2500 847 e: biro@line-lb.com reg. št. pri IZS: 0810		Objekt: CENTER PLEZALNIH ŠPORTOV LJUBLJANA		Investitor: Mestna občina Ljubljana Mestni trg 1, 1000 Ljubljana Naročnik: KONTRA arhitekti d.o.o. Gruškovje nabrežje 23, 1000 Ljubljana	
Vodja projekta: M. GREGORSKI, udia	Reg. št.: PA-1222	Vrsta načrta: 2.1 - NAČRT GRADBENIH KONSTRUKCIJ		Vrsta gradnje: novogradnja	
Pooblaščen inženir: N. KRISTANIČ, udig	Reg. št.: G-3119	Vsebina risbe: Jeklena konstrukcija NOSILEC STEKLA		Številka projekta: 190/23	
Obdelal: F. PEHARDA, mig	Reg. št.:			Številka načrta: G-311/23	
Datum: Junij 2025				Faza načrta: PZI	
Merilo: 1:10, 1:25	Format: A1			Stopnja obdelave: -	
TI DOKUMENTI SE OBRAVNAVAJO KOT ZAPRNI. NE SME SE JIH KOPRATI, DISTRIBUIRATI DRUGIM ALI UPORABLJATI NJIHOVO VSEBINO ALI JO SPOROČATI TRETJIM OSEBAM, V CELOTI ALI DELNO, BREZ PISNEGA DOVOLJENJA. VSE PRAVICE SO PRIHRANJE. UPOŠTEVATI V SKLADU S STANDARDOM ISO 16010/		THIS DOCUMENT MUST BE TREATED AS CONFIDENTIAL. IT MUST NOT BE COPIED, DISTRIBUTED TO OTHERS, OR ITS CONTENTS BE USED OR COMMUNICATED, EITHER IN WHOLE OR IN PART, WITHOUT WRITTEN PERMISSION. ALL RIGHTS ARE RESERVED. REFER TO PROTECTION NOTICE ISO 16010/		Risba G-JK-02	



KOSOVNICA PROFILOV IN PLOEVIN					Objekt	CPŠ LJUBLJANA	
					Številka projekta	190/23	
					Številka risbe	G-JK- 02	
Pozicija zvarjenja	Pozicija profila	Opis	Količina	Dolžina	Material	Posamezna teža	Skupna teža
				(mm)		(kg)	(kg)
1000	01	HEA280	1	9.180	S235	701,4	701,4
1001	03	PL 15x100x180	2	180	S235	2,1	4,2
1002	04	PL 15x270x270	2	270	S235	8,6	17,2
1003	13	PL 6x60x70	4	70	S235	0,2	0,6

SKUPNA KOLIČINA	9
SKUPNA TEŽA	723,4 kg

H KON NI TEŽI JE POTREBNO PRIŠTETI TEŽO ZVAROV 3%



L

I

E

STRUCTURAL

ENGINEERING

CONSULTING

Objekt

CPŠ LJUBLJANA

Številka projekta

190/23

Številka risbe

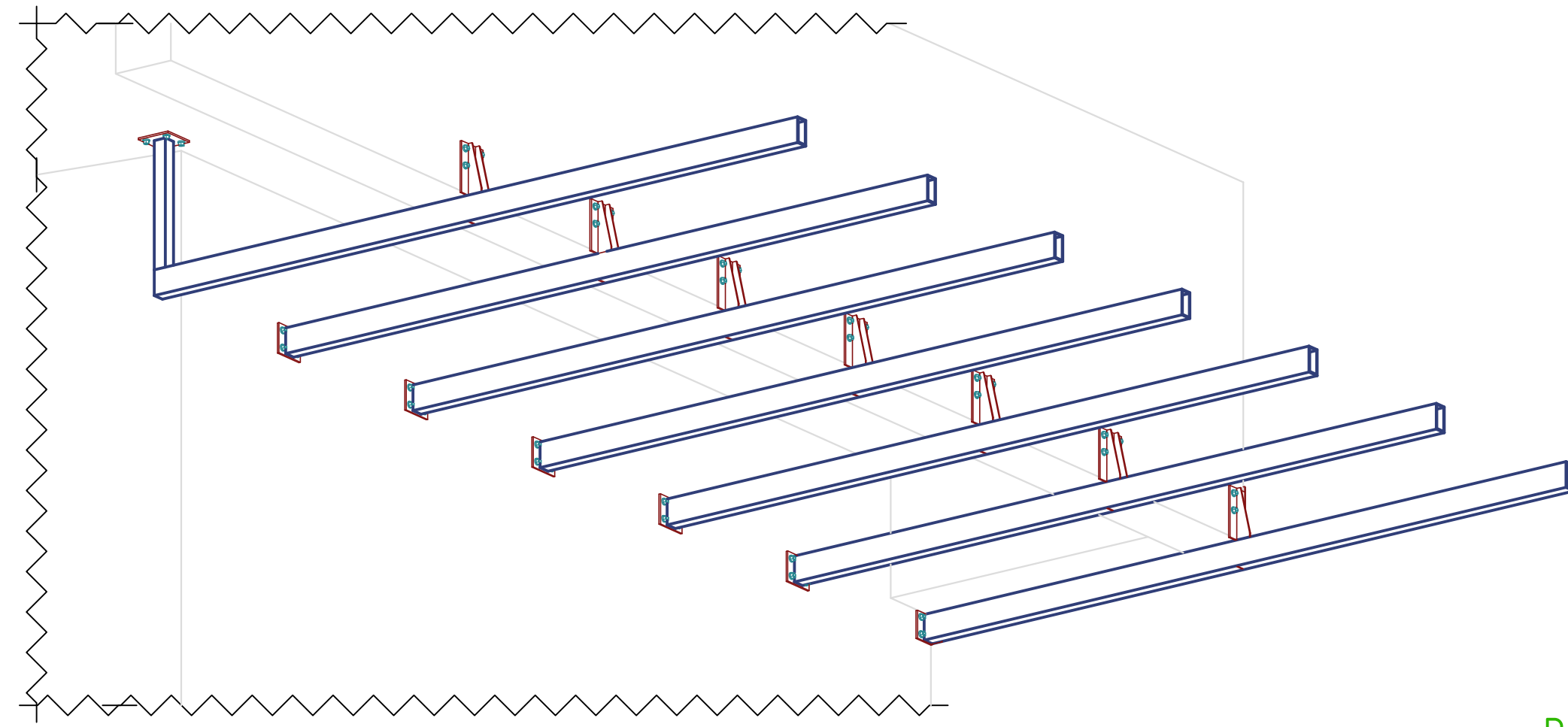
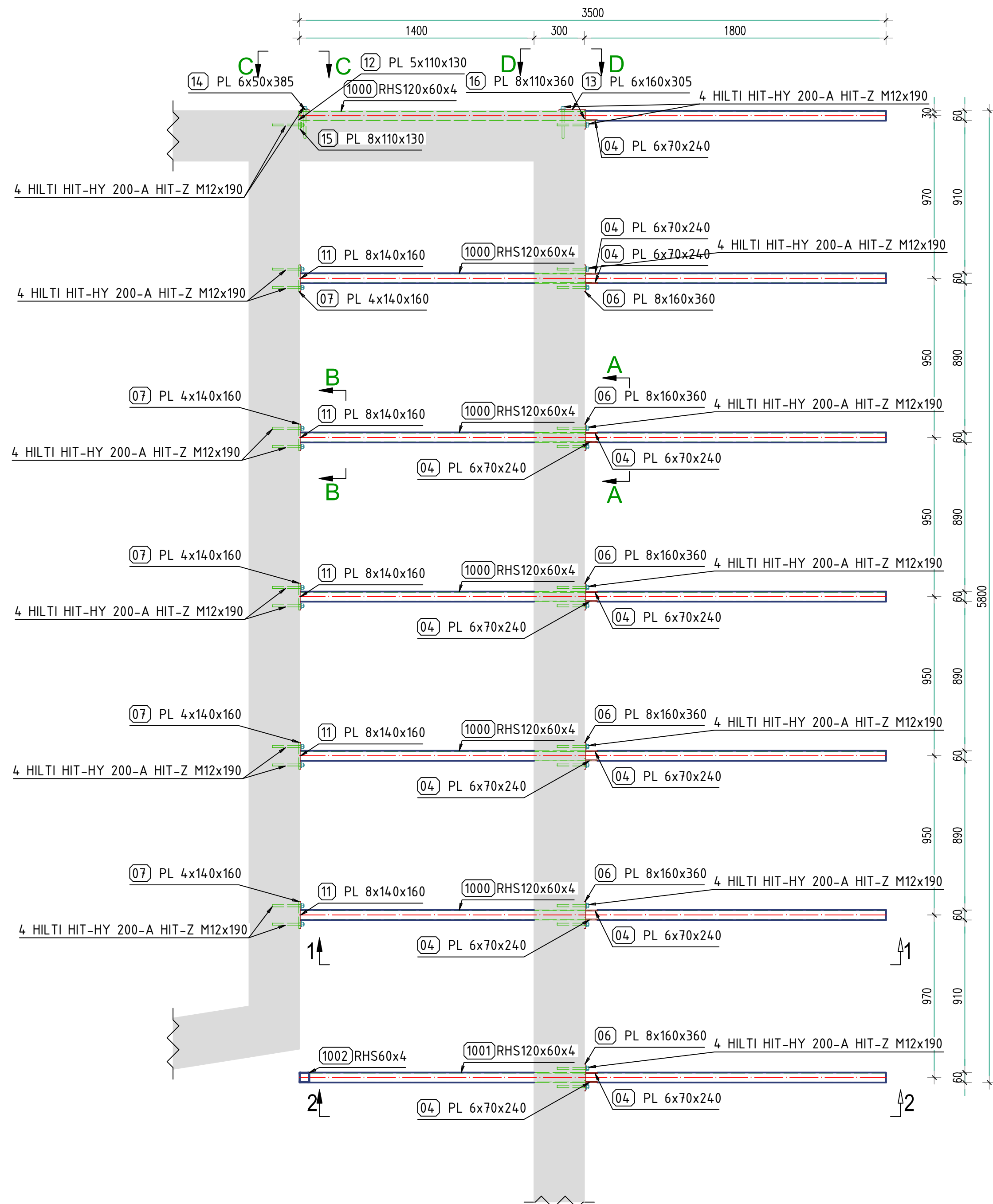
G-JK- 02

KOSOVNICA VIJAKOV IN SIDER

Koli ina	Opis	Dolžina	Grade	Standard	Posamez na teža	Skupna teža	Remark
		(mm)			(kg)	(kg)	
6	M16x50	50	8.8	EN ISO 4014	0,2	1	
8	M16x200	200	Carbon	HILTI HIT-HY 200-A HIT-Z	0,3	2,5	

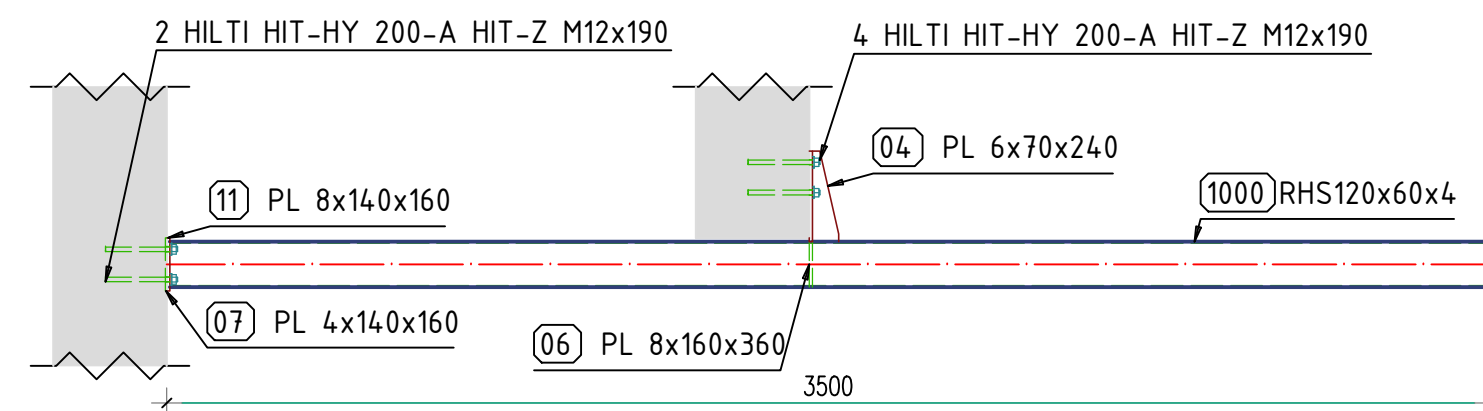
SKUPNA KOLI INA	14
SKUPNA TEŽA	3,4 kg

TLORIS NADSTREŠKA PILONA, M 1:25

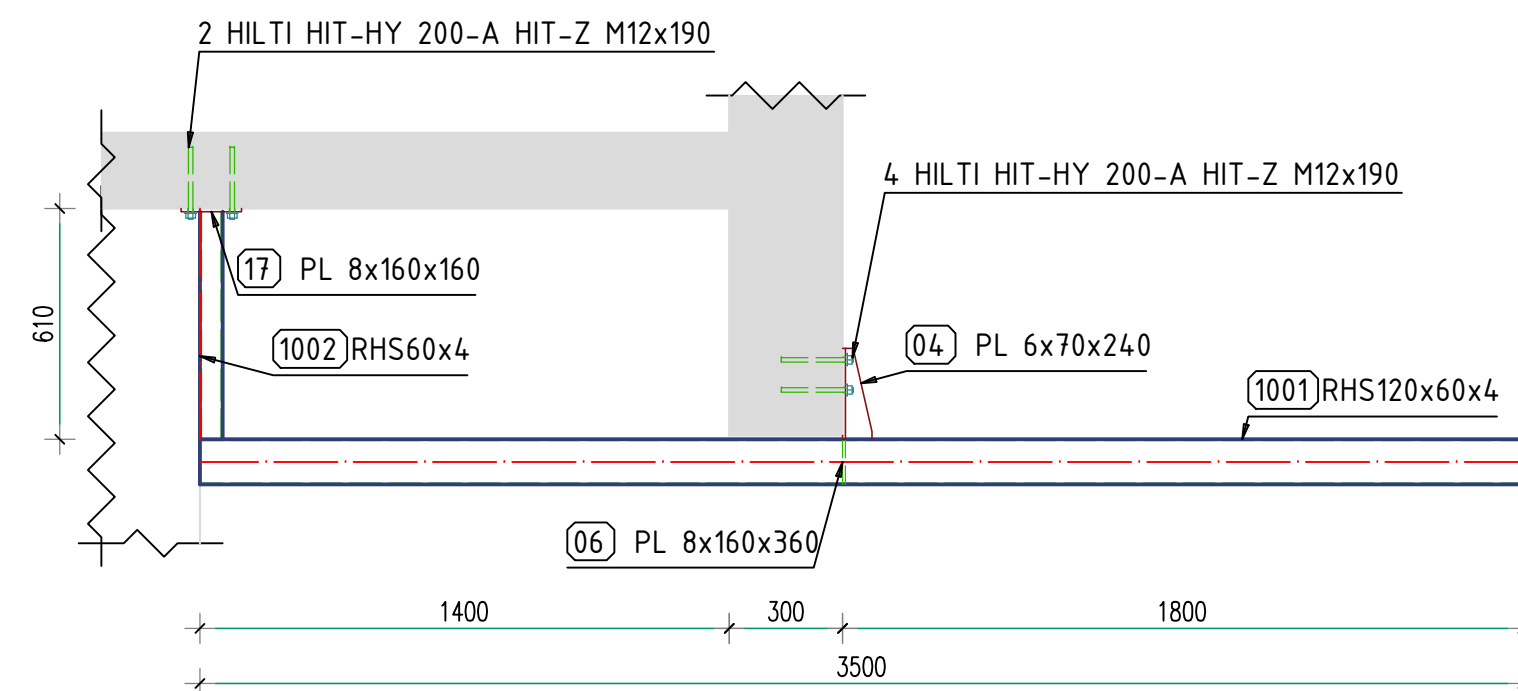


3D POGLED

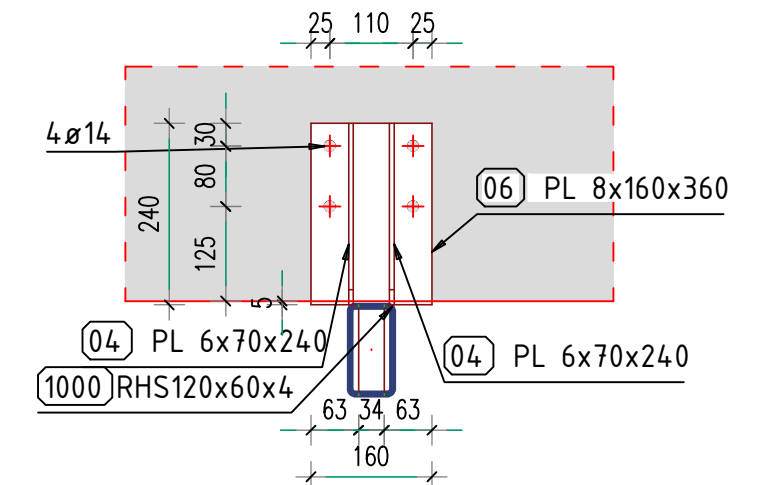
PREREZ 1-1, M 1:25



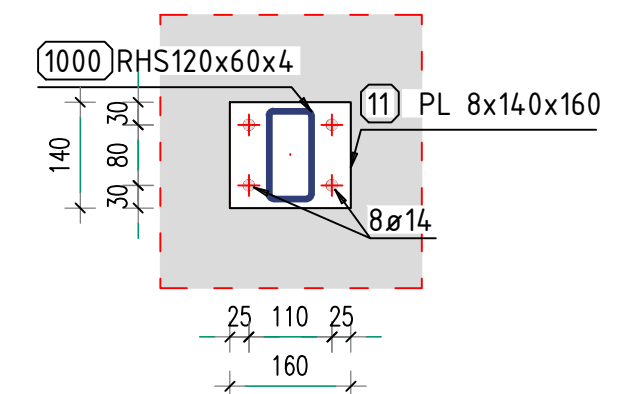
PREREZ 2-2, M 1:25



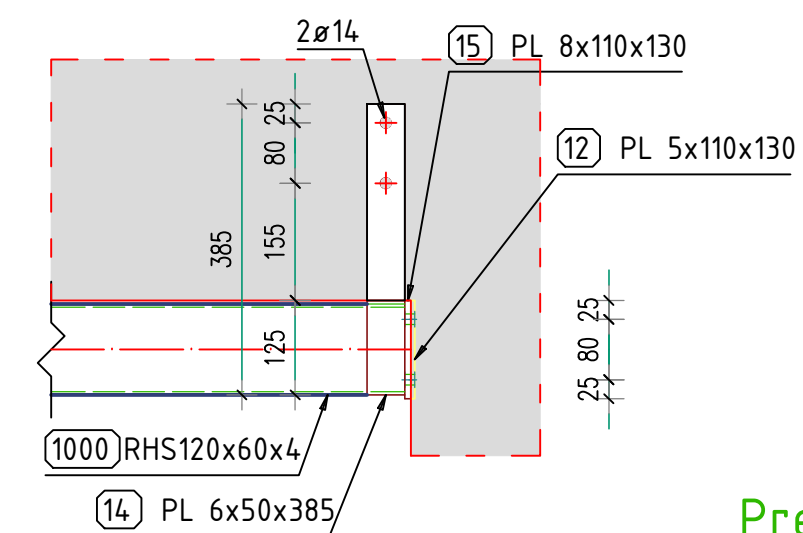
Prenez A - A



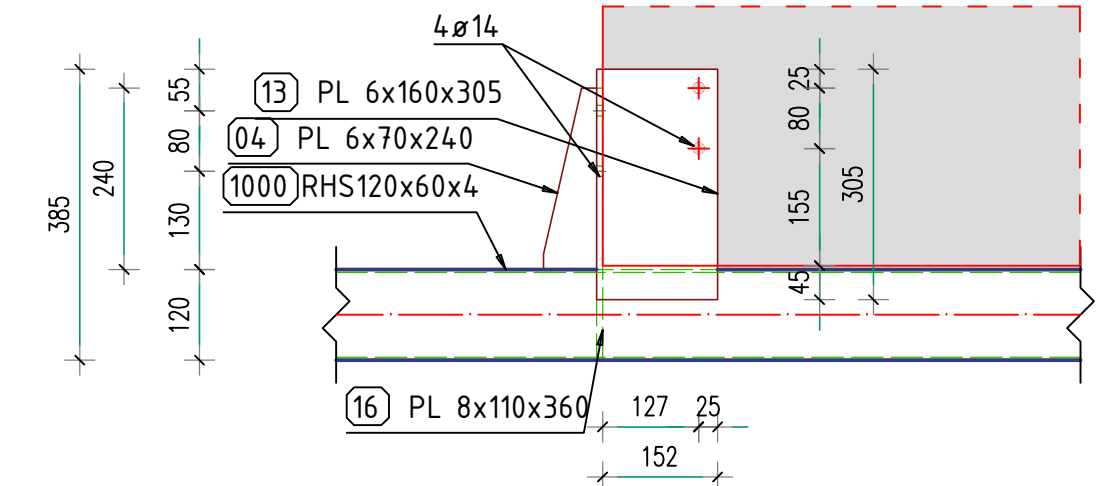
Prenez B – B



Prenez C – C




Prenez D - D



OPOMBA:

- Materialne karakteristike in opombe glej na listu G-JK-01.

Projektanta: LINE d.o.o. Glavni trg 17/b, SI-2000 Maribor t: +386 (0)2 2500 847 e: biro@line-b.com reg. št. pri IZS: 0810	<div> <div>LI</div> <div>NE</div> </div> STRUCTURAL ENGINEERING CONSULTING		Investitor: Mestna občina Ljubljana Mestni trg 1, 1000 Ljubljana Naročnik: KONTRA arhitekti d.o.o. Grudnovo nabrežje 23, 1000 Ljubljana
Vrsta projekta: M. GREGORSKI, udia PA-1222			Vrsta gradnje: novogradnja
Pooblaščen inženir: N. KRISTANIČ, udig G-3119			Številka projekta: 190/23
Obdobje: F. PEHARDA, mig G-3119			Številka načrta: G-311/23
Datum: Junij 2025			Faza načrta: PZI
Merilo: 1:10, 1:20, 1:25			Stopnja obdelave: -
Formal: A1			Risba: G-JK-03



KOSOVNICA PROFILOV IN PLO EVIN

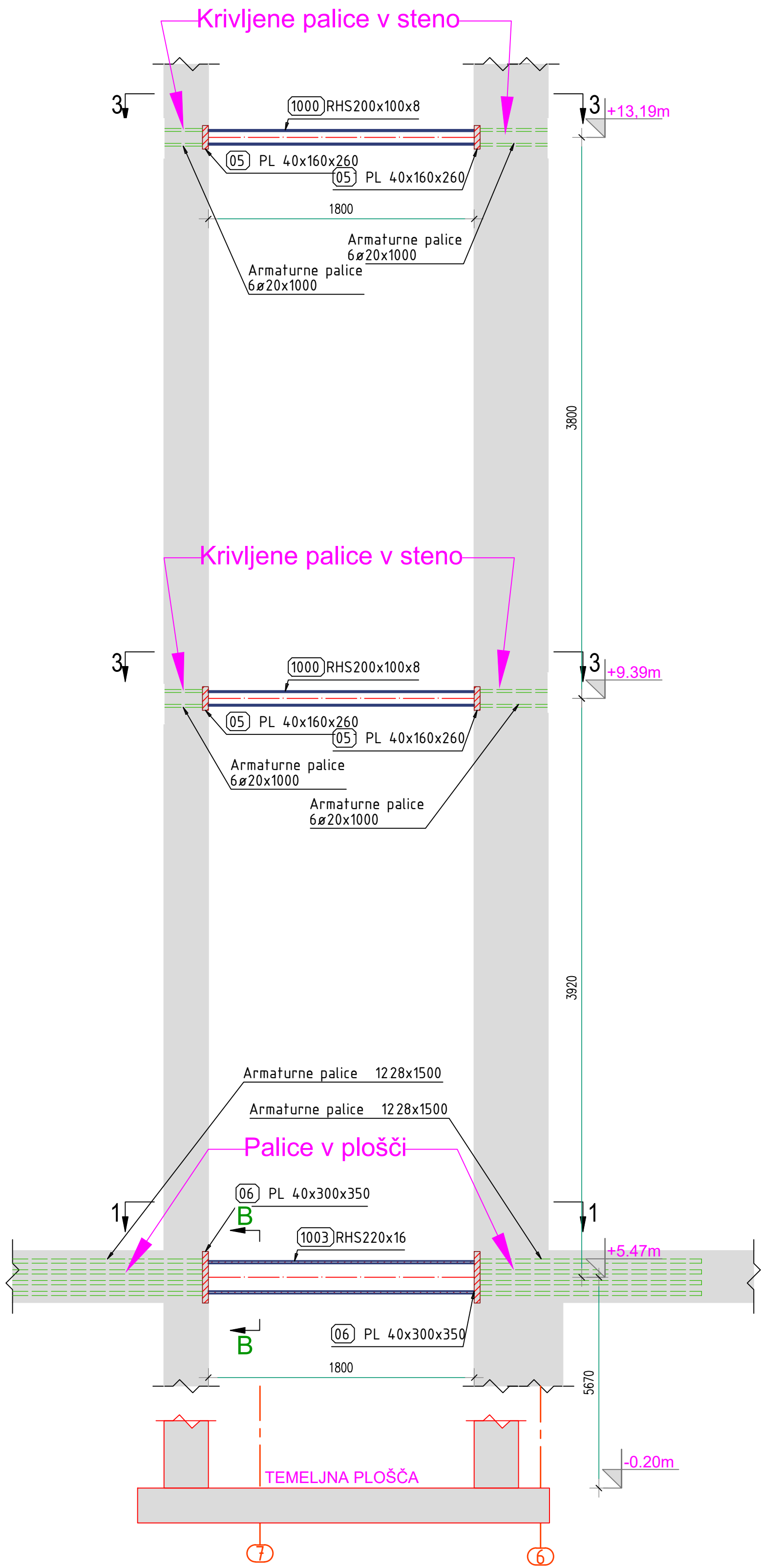
Objekt	CPŠ LJUBLJANA
Številka projekta	190/23
Številka risbe	G-JK- 03

Pozicija zvarjenja	Pozicija profila	Opis	Koli ina	Dolžina	Material	Posamezna teža	Skupna teža
				(mm)		(kg)	(kg)
1000	01	RHS120x60x4	6	3.492	S235	36,7	220
1001	02	RHS120x60x4	1	3.500	S235	36,8	36,8
1002	03	RHS60x4	1	602	S235	4	4
1003	04	PL 6x70x240	13	240	S235	0,5	6,9
1004	06	PL 8x160x360	6	360	S235	3,1	18,9
1005	07	PL 4x140x160	5	160	S235	0,7	3,5
1006	11	PL 8x140x160	5	160	S235	1,4	7
1007	12	PL 5x110x130	1	130	S235	0,6	0,6
1008	13	PL 6x160x305	1	305	S235	2,3	2,3
1009	14	PL 6x50x385	1	385	S235	0,9	0,9
1010	15	PL 8x110x130	1	130	S235	0,9	0,9
1011	16	PL 8x110x360	1	360	S235	2,2	2,2
17	17	PL 8x160x160	1	160	S235	1,6	1,6

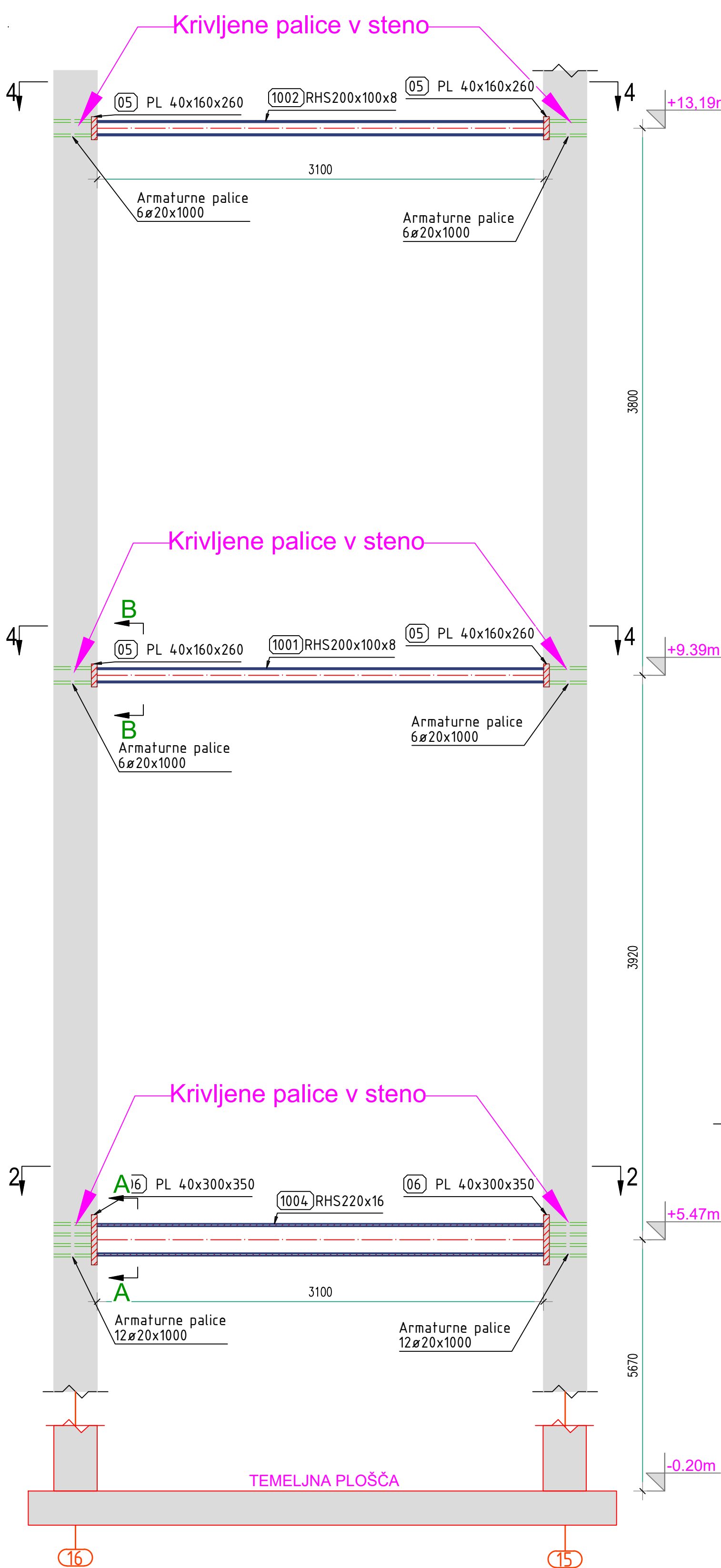
SKUPNA KOLI INA	43
SKUPNA TEŽA	305,6 kg

H KON NI TEŽI JE POTREBNO PRIŠTETI TEŽO ZVAROV 3%

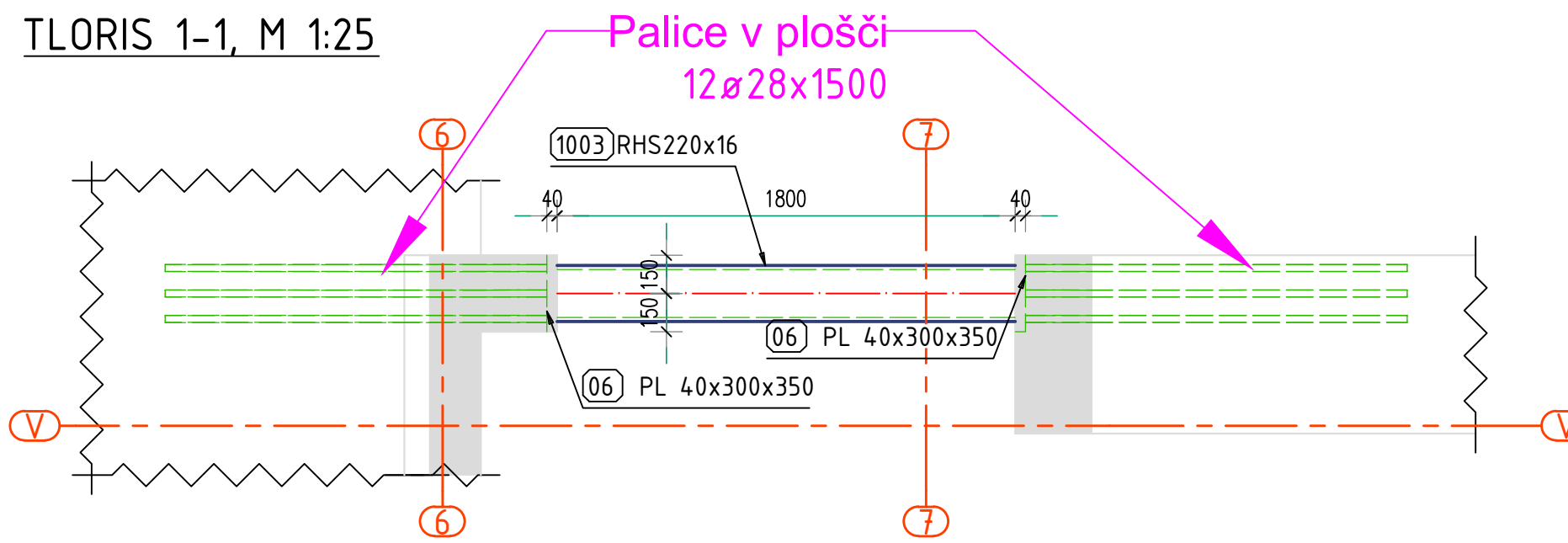
NOSILCI V OSI V
POGLED NA NOSILCE MED OSEMA 6-7, M 1:25



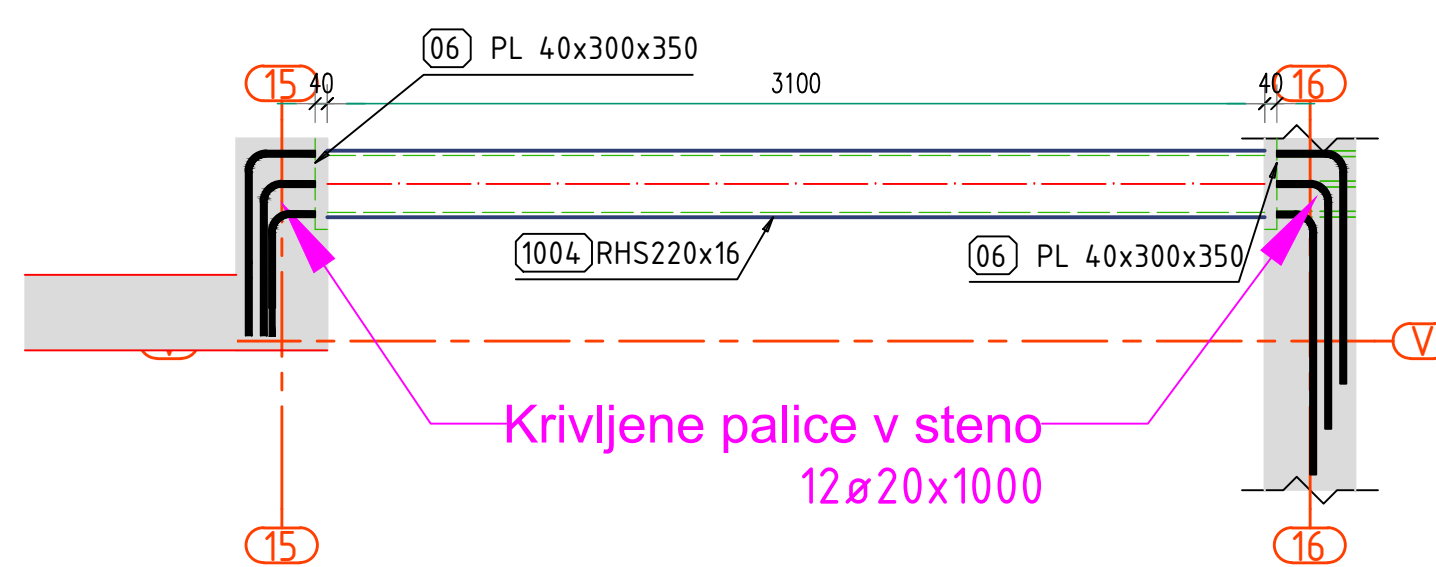
NOSILCI V OSI V
POGLED NA NOSILCE MED OSEMA 15-16, M 1:25



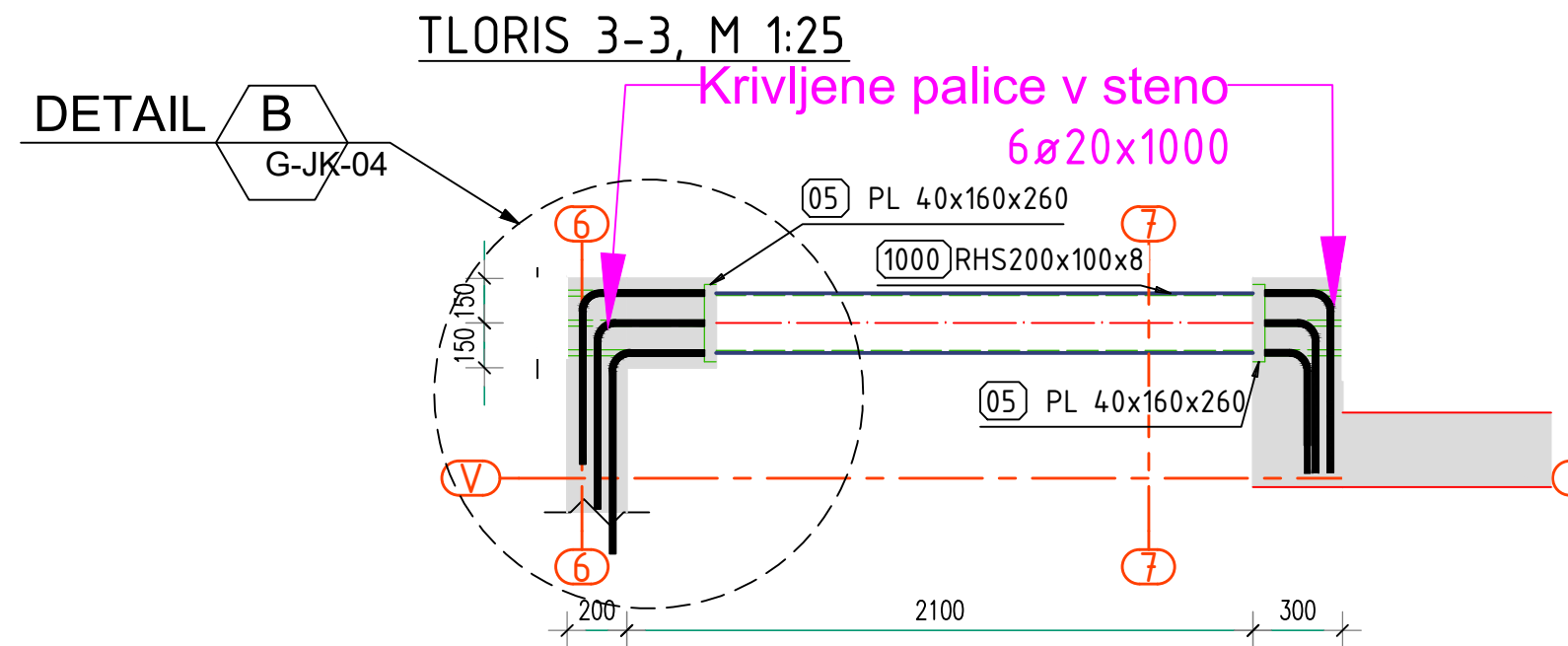
TLORIS 1-1, M 1:25



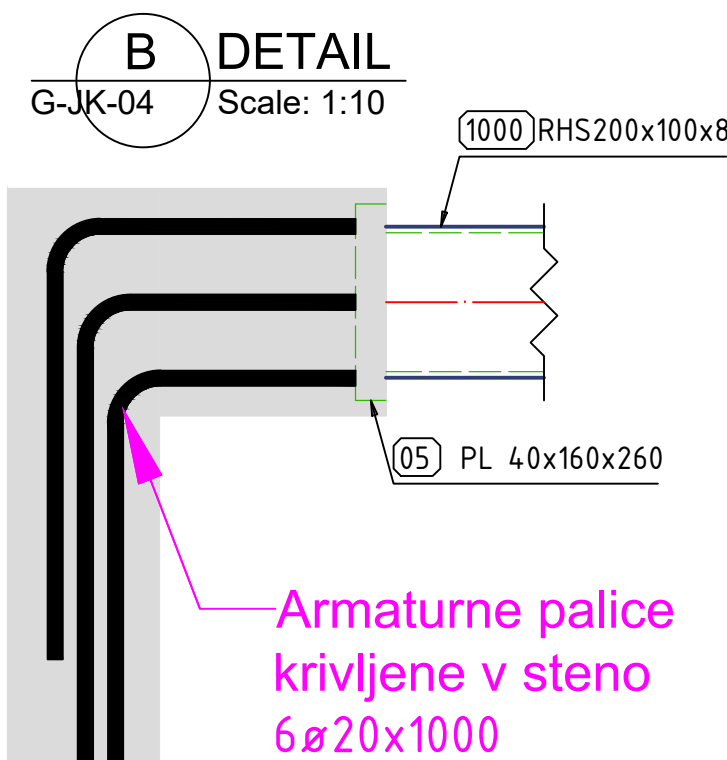
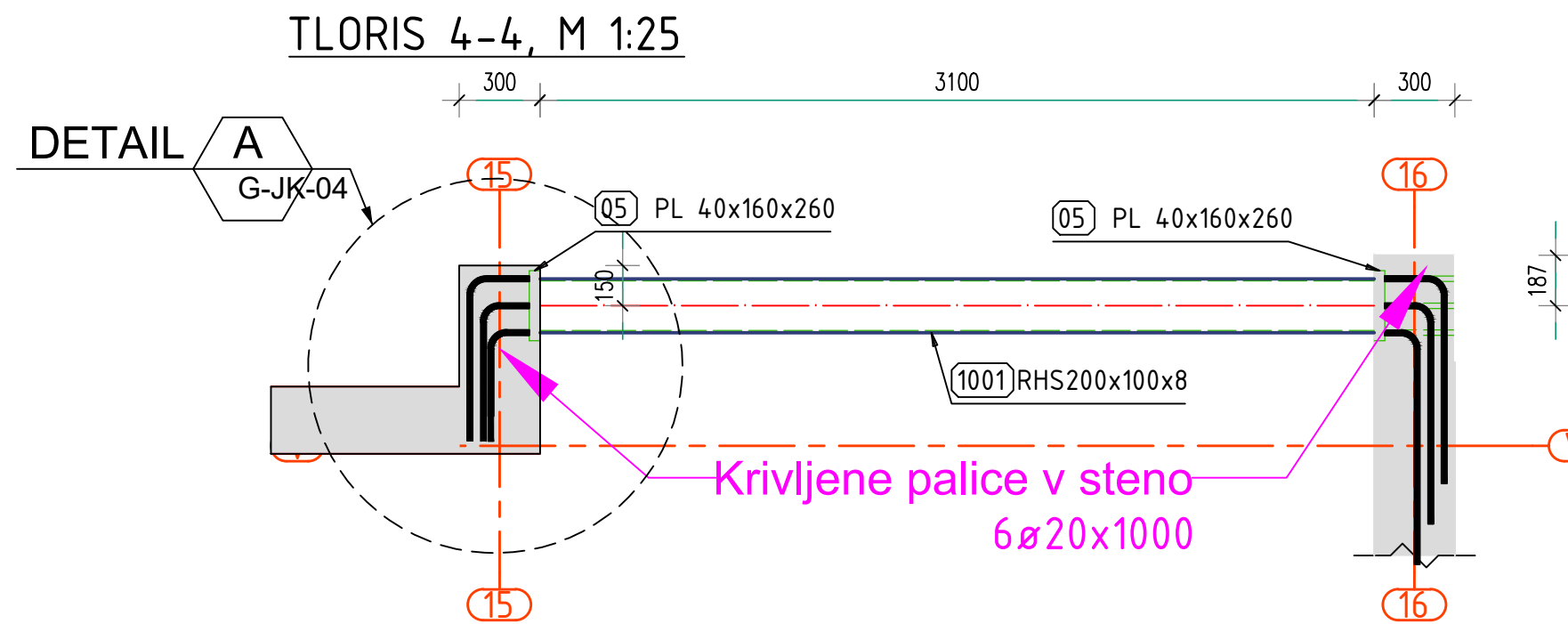
TLORIS 2-2, M 1:25



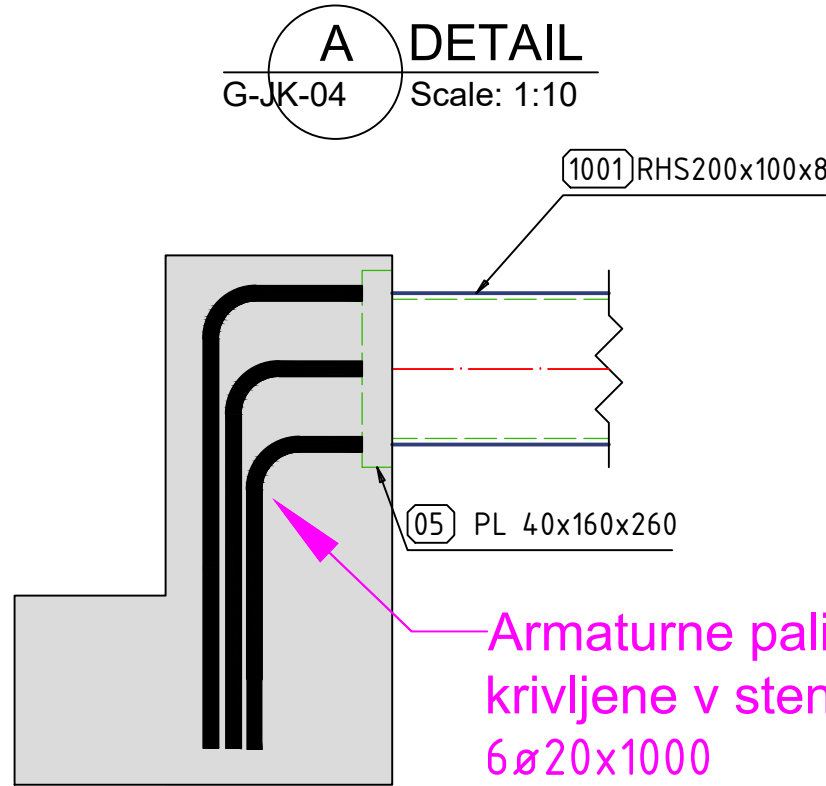
TLORIS 3-3, M 1:25



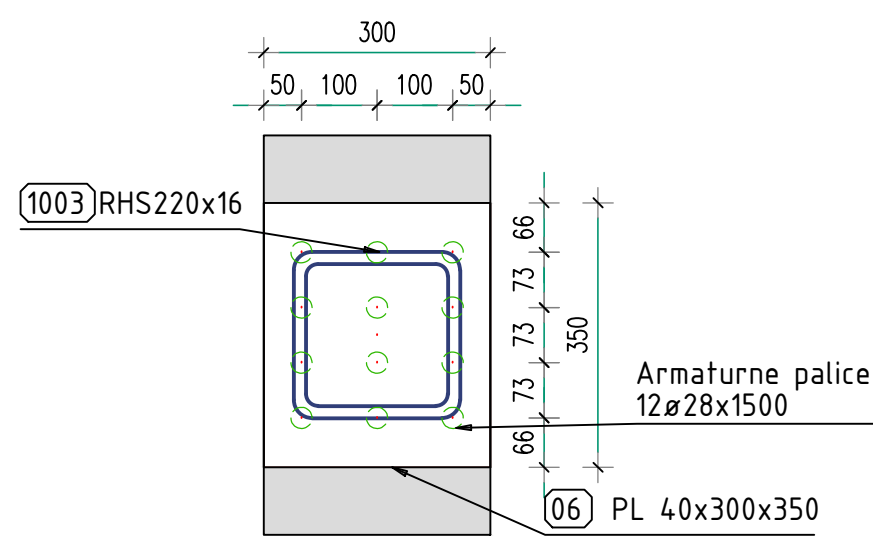
TLORIS 4-4, M 1:25



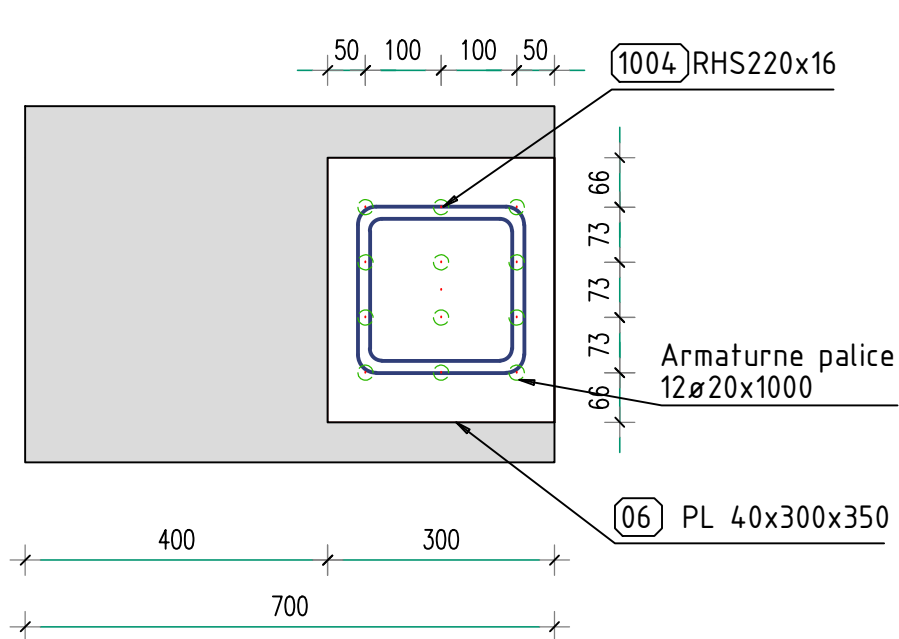
DETAIL A
G-JK-04 Scale: 1:10



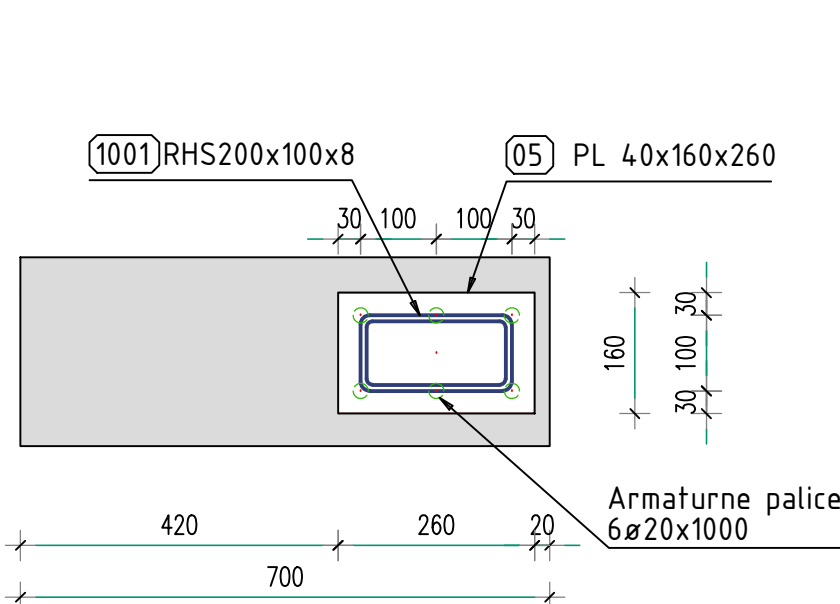
Prerez C - C



Prerez A - A



Prerez B - B



MATERIALNE KARAKTERISTIKE:

- STANDARDNI VALJANI PROFILI IN PLOČEVINE: S355 J2 po SIST EN 10025.
- ARMATURNE PALICE B500B

OPOMBA:

- Ostale materialne karakteristike in opombe glej na listu G-JK-01.
- VSE ARMATURNE PALICE SO POLNO PRIVARJENE NA PLOČEVINE.

Projektant: M. GREGORSKI, udia Glavni inženir: N. KRISTANIČ, udig Obdelal: F. PEHARDA, mig Datum: Junij 2025 Merk: 1:10, 1:25		Reg. št.: PA-1222 Reg. št.: G-3119 Reg. št.: Reg. št.: Reg. št.: A1	Objekt: CENTER PLEZALNIH ŠPORTOV LJUBLJANA Vrsta račta: 2.1 - NAČRT GRADBENIH KONSTRUKCIJ Vrsta risbe: Jeklena konstrukcija NOSILCEV V OSI "V"	Investitor: Mestna občina Ljubljana Mestna trg 1, 1000 Ljubljana Narčnik: KONTRA arhitekti d.o.o. Gradbeno področje: 23. 3000 Ljubljana Vrsta gradnje: novogradnja Številka projekta: 190/23 Številka račta: G-311/23 Faza račta: PZI Številka odobrev: - Riska: G-JK-04
---	--	---	---	---



KOSOVNICA PROFILOV IN PLO EVIN					Objekt	CPŠ LJUBLJANA	
					Številka projekta	190/23	
					Številka risbe	G-JK- 04	
Pozicija zvarjenja	Pozicija profila	Opis	Koli ina	Dolžina	Material	Posamezna teža	Skupna teža
				(mm)		(kg)	(kg)
1001	01	RHS200x100x8	1	3.100	S355J2	108,8	108,8
1002	01	RHS200x100x8	1	3.100	S355J2	108,8	108,8
1000	02	RHS200x100x8	2	1.800	S355J2	63,2	126,4
1004	03	RHS220x16	1	3.100	S355J2	310	310
1003	04	RHS220x16	1	1.800	S355J2	180	180
1005	05	PL 40x160x260	3	260	S355J2	13,1	39,2
05	05	PL 40x160x260	5	260	S355J2	13,1	65,3
1006	06	PL 40x300x350	1	350	S355J2	33	33
06	06	PL 40x300x350	3	350	S355J2	33	98,9

SKUPNA KOLI INA	18
SKUPNA TEŽA	1.070,4 kg

H KON NI TEŽI JE POTREBNO PRIŠTETI TEŽO ZVAROV 3%



L

I

E

STRUCTURAL

ENGINEERING

CONSULTING

Objekt

CPŠ LJUBLJANA

Številka projekta

190/23

Številka risbe

G-JK- 04

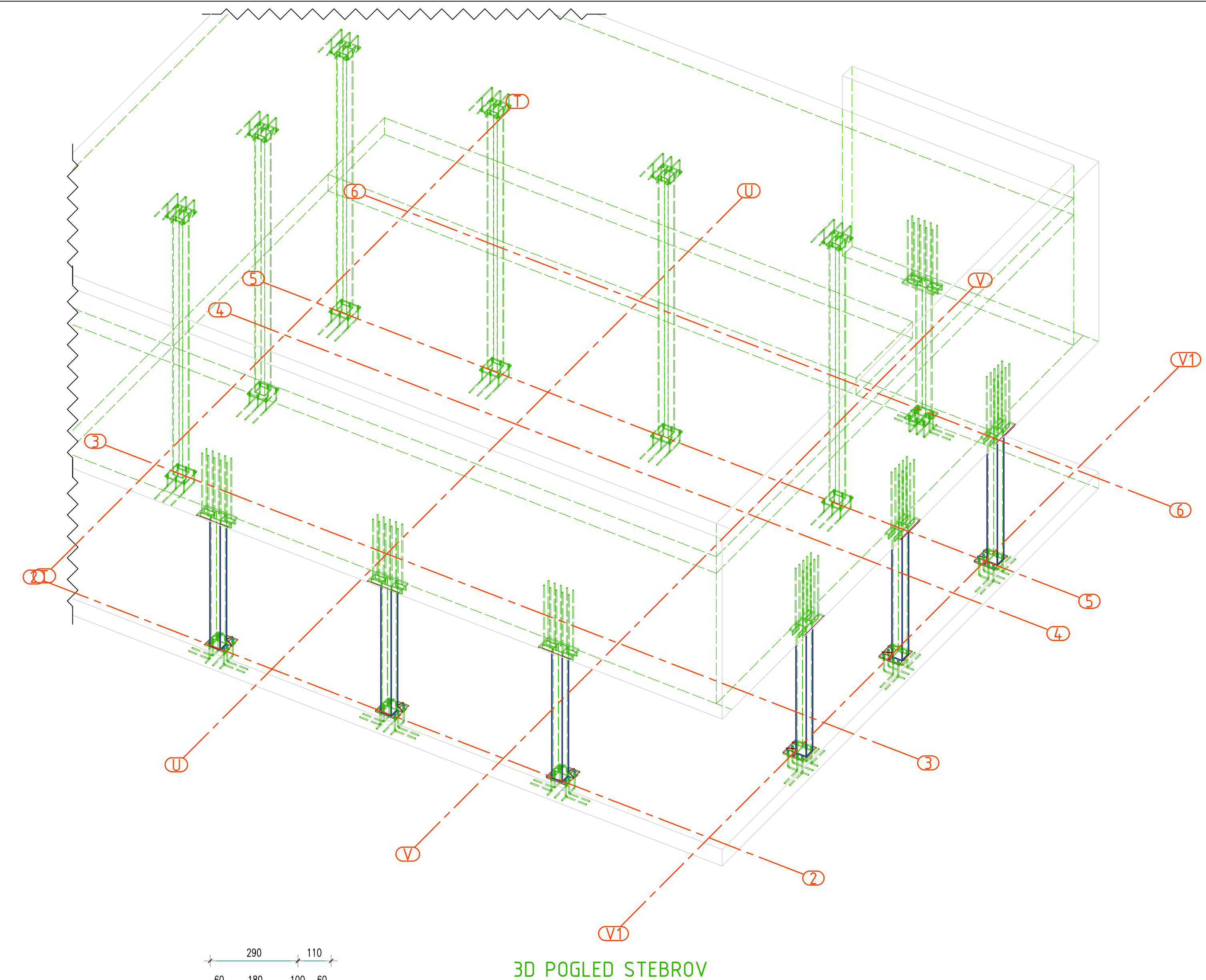
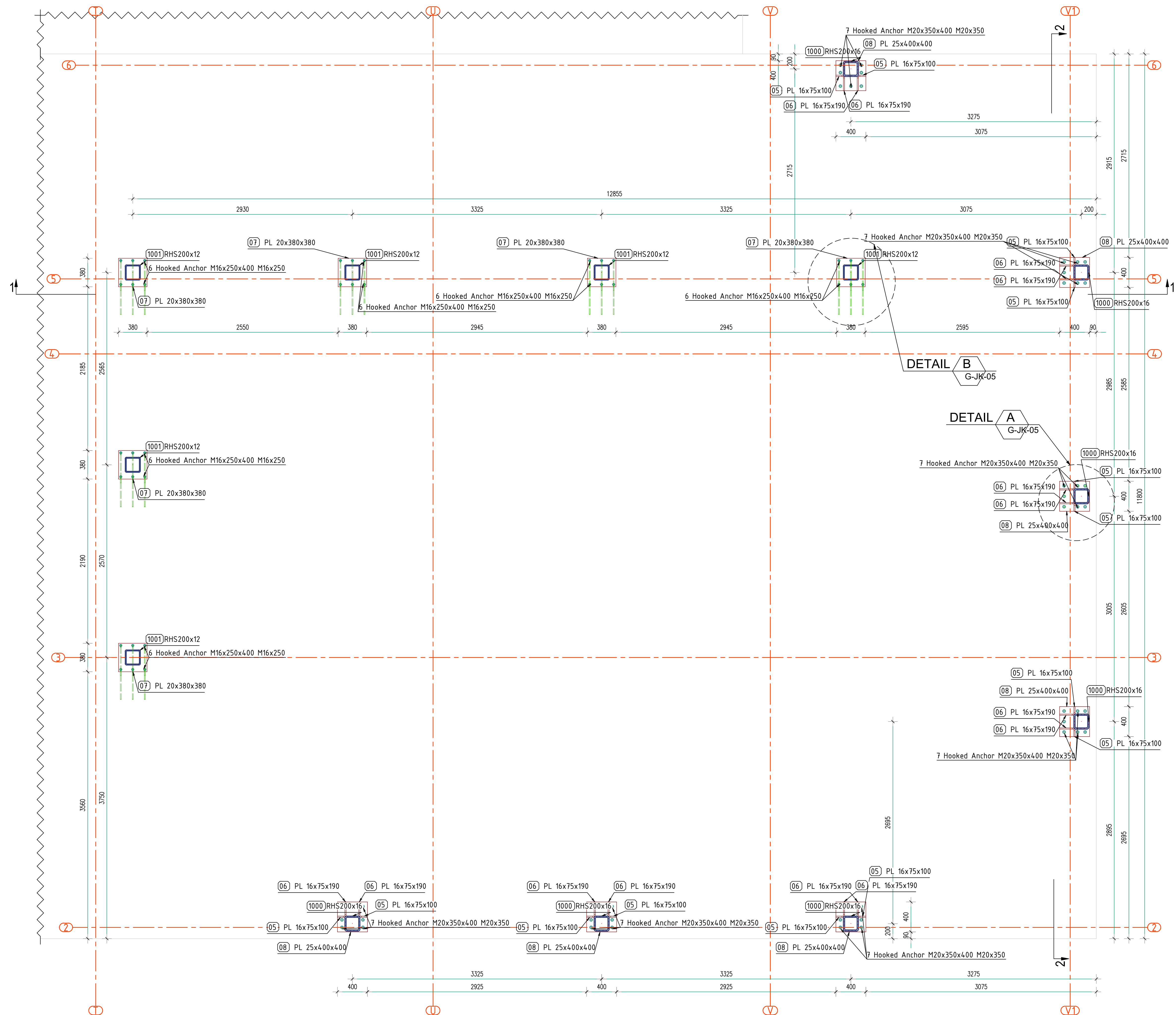
KOSOVNICA VIJAKOV IN SIDER

Koli ina	Opis	Dolžina	Grade	Standard	Posamez na teža	Skupna teža	Remark
		(mm)			(kg)	(kg)	
24	Armaturna	1.500	B500B	Armaturna palica B500	7	168	
42	Armaturna	1.000	B500B	Armaturna palica B500	2,5	105	

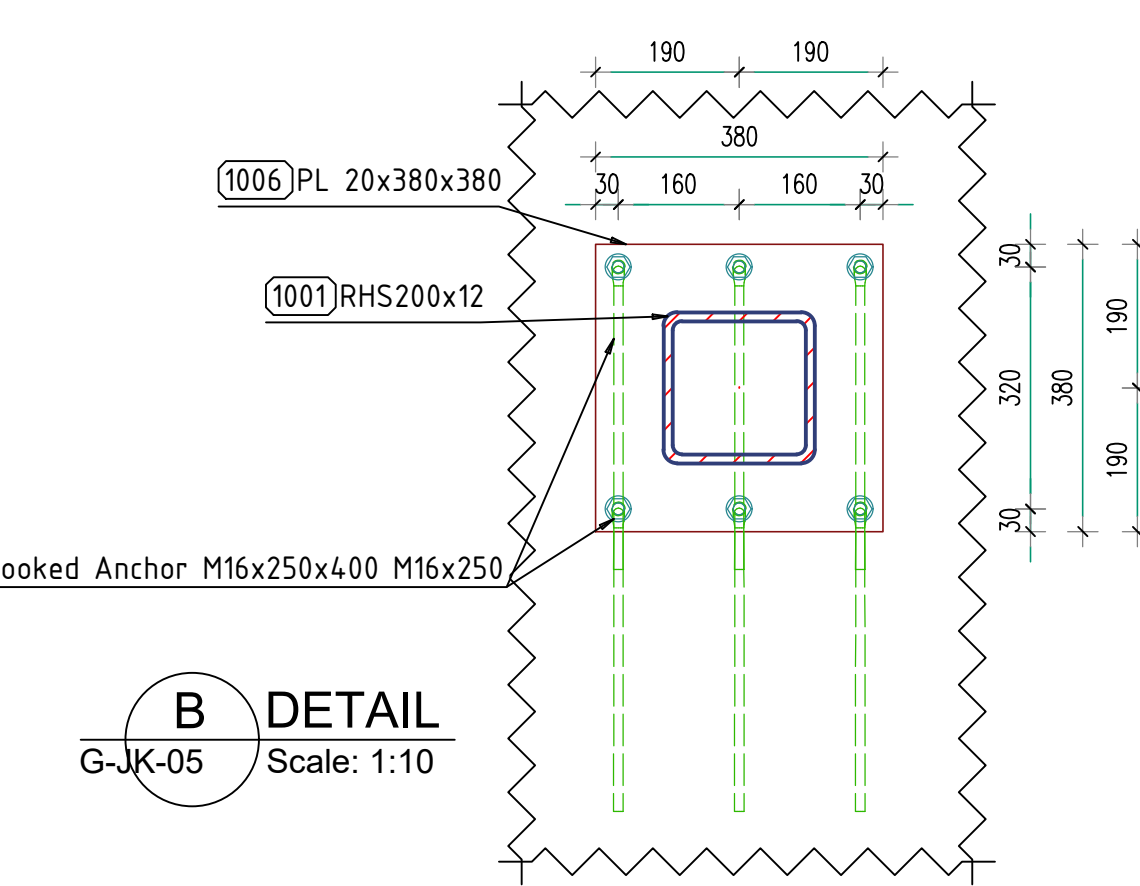
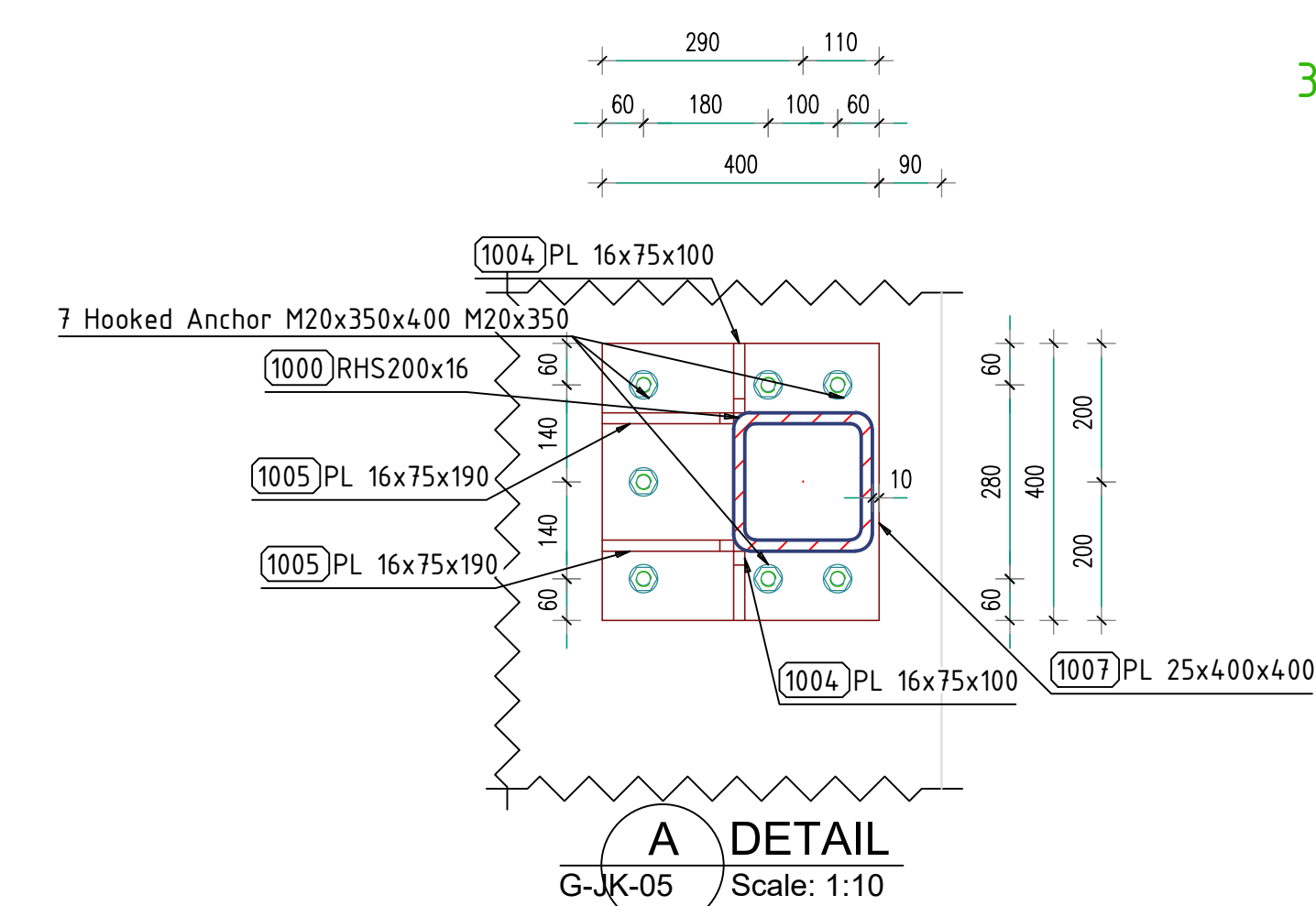
SKUPNA KOLI INA	66
SKUPNA TEŽA	273

kg

TLORIS STEBROV PRITLIČJA, M 1:25



3D POGLLED STEBROV



MATERIALNE KARAKTERISTIKE:

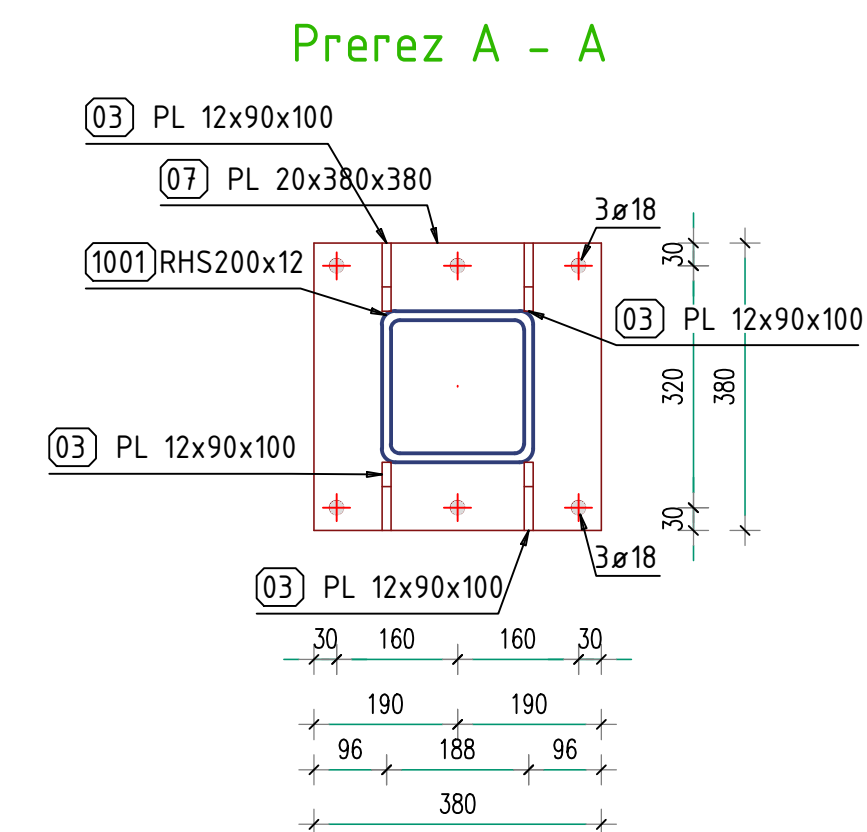
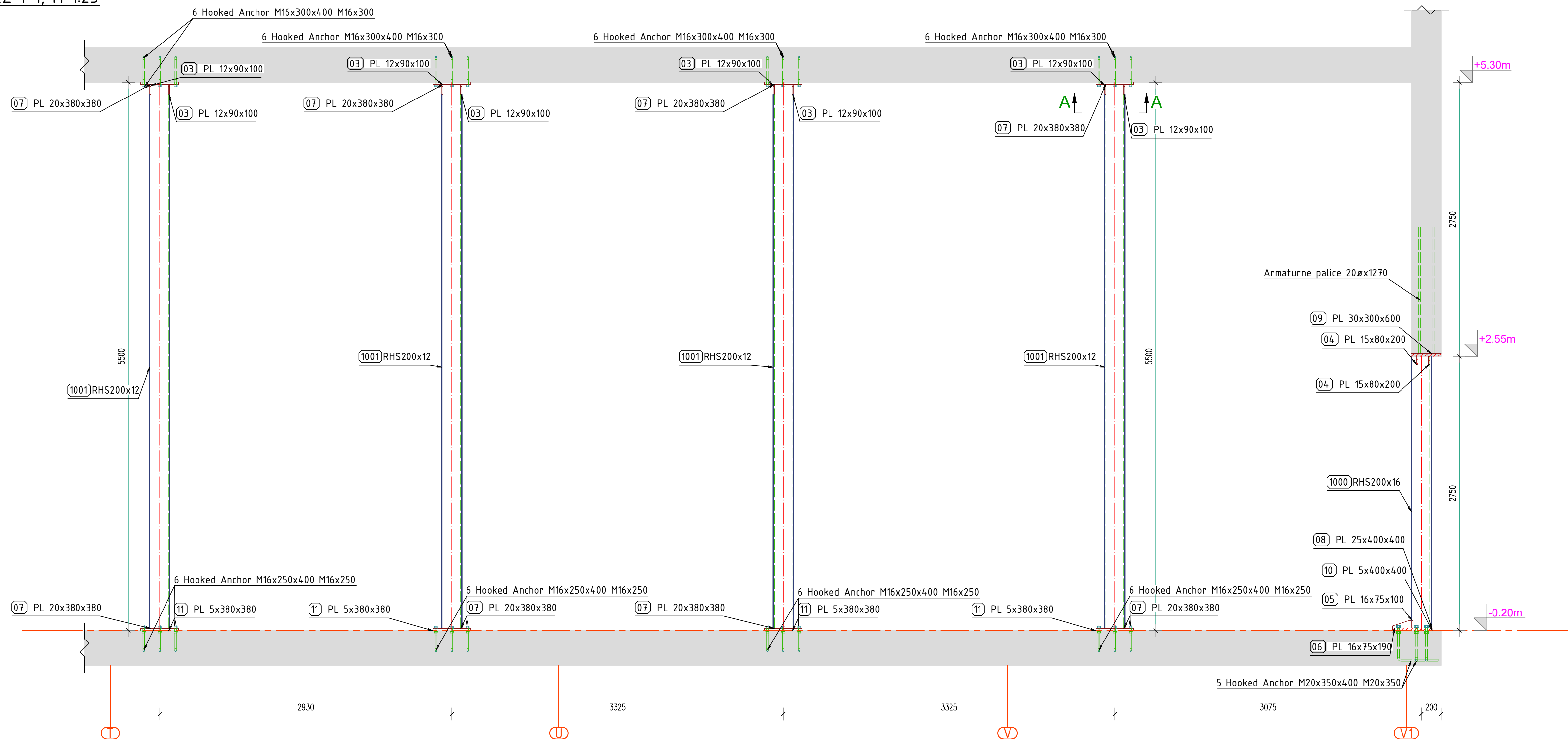
- STANDARDNI VALJANI PROFILI in PLOČEVINE: S355 J2 po SIST EN 10025.
- ARMATURNE PALICE B500B

OPOMBA:

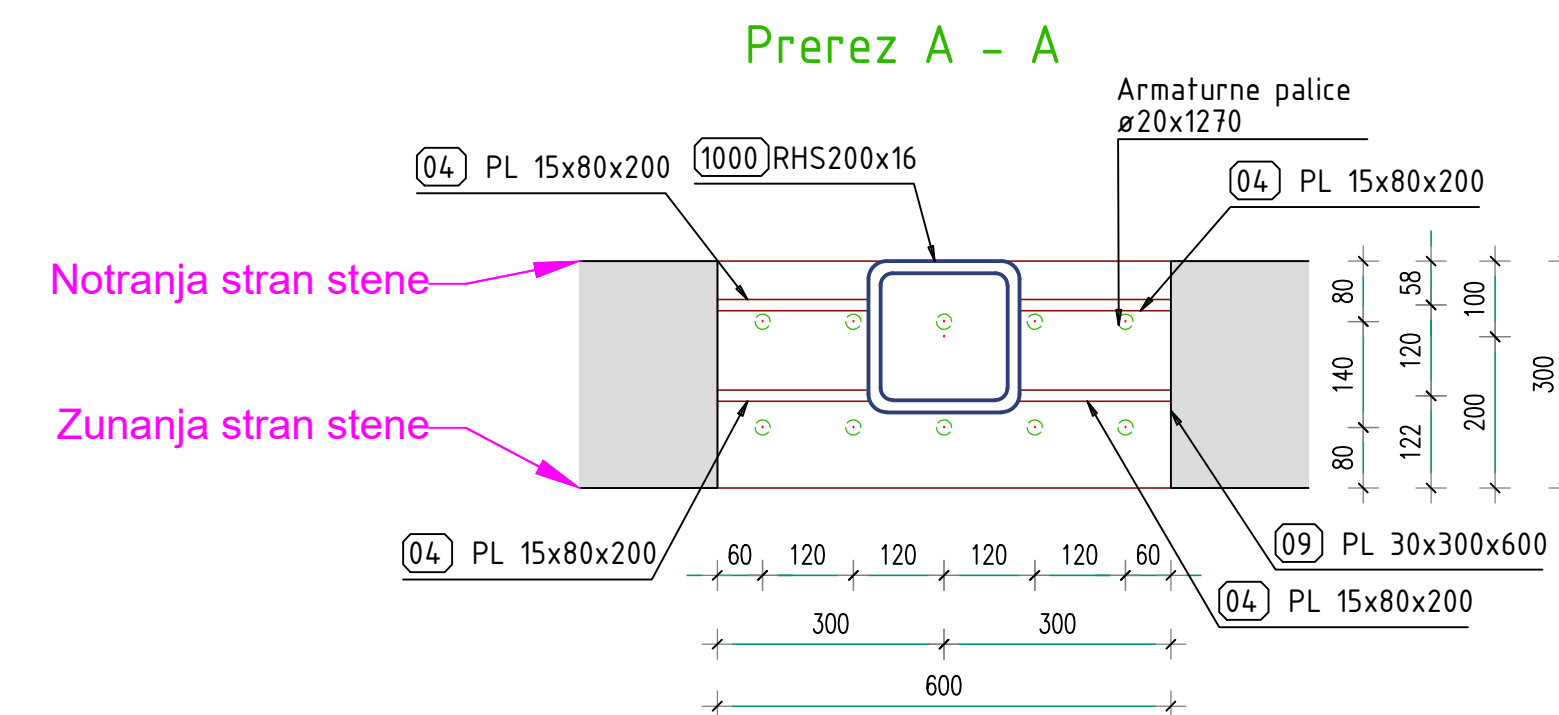
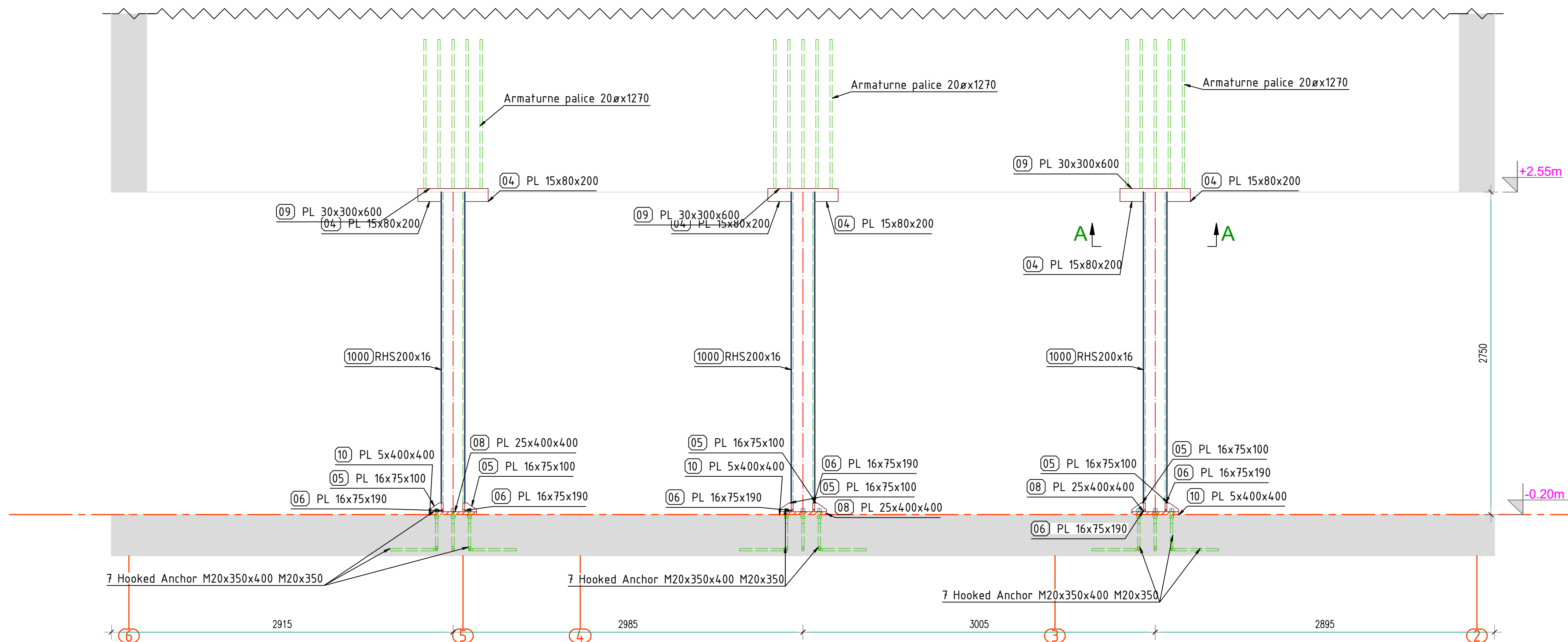
- Ostale materialne karakteristike in opombe glej na listu G-JK-01.
- VSE ARMATURNE PALICE SO POLNO PRIVARJENE NA PLOČEVINE.

Projekt nařta UNM d.d. Glavna trg 19A, SI-2000 Maribor t +386 (0)2 2500 841 e projekt@unm.com mob 01 91 125 0810		LINE STRUCTURAL ENGINEERING CONSULTING e projekt@line.com		Investitor Mestna zbornica Ljubljana Mestna trg 1, 1000 Ljubljana t +386 (0)1 251 10 00 e kontra@zbor-lj.si KONTRA arhitekti d.o.o. gradbene nabavke 21, 1000 Ljubljana	
Ime projekta M. GREĖORSKI, udia		Delo št. PA-1227		Naslov CENTER PLEZALNIŠ ŠPORTOV LJUBLJANA	
Podizalnik projekta N. KRISTANIĆ, udia		Delo št. G-3119		Vrsta naloga 2.1 – NAČRT GRADBENIH KONSTRUKCIJ	
Izdelal F. PEHARDA, mlaj		Delo št. vrsta nobe		Jeklena konstrukcija	
Datum Junij 2025		Predmet STEBROV PRILUČILA – FLORIS		Vrsta naloga p	
Referenca 110.125.150		Oznaka A1		Vrsta odloabe Riba	

PREREZ 1-1, M 1:25



PREREZ 2-2, M 1:25



MATERIALNE KARAKTERISTIKE:

- STANDARDNI VALJANI PROFILI in PLOČEVINE: S355 J2 po SIST EN 10025.
- ARMATURNE PALICE B500B

OPOMBA:

- Ostale materialne karakteristike in opombe glej na listu G-JK-01.
- VSE ARMATURNE PALICE SO POLNO PRIVARJENE NA PLOČEVINE.

Projekat naštira LINE d.o.s. Gradišna trg 17/b, SI-2000 Maribor t +386 (0)2 2500 343 e gradilnja@line.si reg. št pri IZS 0890		L I N E ENGINEERING CONSULTING		Investitor: Mestna občina Ljubljana Mestni trg 1, 1000 Ljubljana Narudnik KONTAKT arhitekti d.o.s. Gradbova ulica 70, 1000 Ljubljana	
Vredn. projekta:	Reg. št.	Izposrlo	CENTER PEZLAHN ŠPORTOV LJUBLJANA		Vredn. grupe
M. GREGORSKI, udia	A-1222				novogradija
Priustalno alipno	Reg. št.	Vredn. naštira			Število projekta
N. KRISTANIČ, udig	G-3119	2.1	NAČRT GRADBENIH KONSTRUKCIJA		190/23
Dobavil:		Vredn. risbe			Število naštira
F. PEHARDA, mig			Jeklena konstrukcija		G-311/23
Sistm:			STEBROV PRITILJEKA - PREREZA 1-1, 2-2		PZI
Merilo:	1:10,125	Tiskano			Število dodavek
	A1				-



KOSOVNICA PROFILOV IN PLO EVIN					Objekt	CPŠ LJUBLJANA		
					Številka projekta	190/23		
					Številka risbe	G-JK-		
Pozicija zvarjenja	Pozicija profila	Opis	Koli ina	Dolžina	Material	Posamezna teža	Skupna teža	
				(mm)		(kg)	(kg)	
1000	01	RHS200x16	7	2.725	S355J2	246,1	1.722,5	
1001	02	RHS200x12	6	5.460	S355J2	380	2.280,1	
1002	03	PL 12x90x100	24	100	S355J2	0,6	14	
1003	04	PL 15x80x200	28	200	S355J2	1,9	52,8	
1004	05	PL 16x75x100	14	100	S355J2	0,7	9,3	
1005	06	PL 16x75x190	14	190	S355J2	1,2	16,8	
1006	07	PL 20x380x380	12	380	S355J2	22,7	272	
1007	08	PL 25x400x400	7	400	S355J2	31,4	219,8	
09	09	PL 30x300x600	7	600	S355J2	42,4	296,7	
1008	10	PL 5x400x400	7	400	S355J2	6,3	44	
1009	11	PL 5x380x380	6	380	S355J2	5,7	34	


SKUPNA KOLI INA	132	kg
SKUPNA TEŽA	4.962	

H KON NI TEŽI JE POTREBNO PRIŠTETI TEŽO ZVAROV 3%



L I N E

STRUCTURAL
ENGINEERING
CONSULTING



KOSOVNICA VIJAKOV IN SIDER					Objekt	CPŠ LJUBLJANA		
					Številka projekta	190/23		
					Številka risbe	G-JK- 05, 06		
Koli ina	Opis	Dolžina	Grade	Standard	Posamez na teža	Skupna teža	Remark	
		(mm)			(kg)	(kg)		
49	M20x350	350	10.9	US Hooked Anchors	1,3	63,2		
36	M16x300	300	10.9	US Hooked Anchors	0,7	24,4		
36	M16x250	250	10.9	US Hooked Anchors	0,7	23,7		
70	Armaturna	1.270	B500B	Armaturna palica B500	3,1	219,8		

SKUPNA KOLI INA	191
SKUPNA TEŽA	331,1 kg